



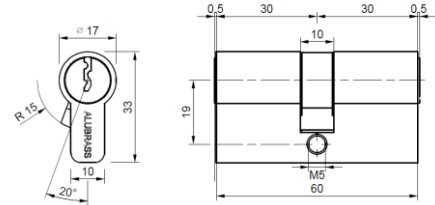
## ŚWIADECTWO BADAŃ NR SW03-00675/24/Z00NZE

PRODUCENT: ALUBRASS Sp. z o.o.  
Zawada 417,  
32-455 Zawada

WYRÓB: Wkładka bębnekowa Alubrass

KONSTRUKCJA  
MODELU  
BADAWCZEGO:

Wkładka bębnekowa Alubrass do zamków, pięciostawkowa z kluczem w układzie pionowym  
Wkładki bębnekowe Alubrass wykonane są z:  
- korpusy i bębni – mosiądz  
- zastawki kodowe – mosiądz (5 sztuki),  
- zastawki korpusu – mosiądz (5 sztuki)  
- sprężynki – mosiądz  
- klucz – mosiądz



ZAKŁAD INŻYNIERII ELEMENTÓW BUDOWLANYCH ITB potwierdza przeprowadzenie badań wkładek bębnekowych Alubrass w poniższym zakresie wg PN-EN 1303:2015-07

Zakres badań		Właściwość użytkowa	Norma klasyfikacyjna
Właściwość	Metoda badania		
Odporność na atak z zastosowaniem wiercenia	PN-EN 1303:2015-07 pkt. 6.9.1	Klasa 0	PN-EN 1303:2015-07
Odporność na atak z użyciem przecinaka	PN-EN 1303:2015-07 pkt. 6.9.2		
Odporność na atak przez ukreślenie	PN-EN 1303:2015-07 pkt. 6.9.3		
Odporność na atak przez wyrwanie bębni/wkładki bębnekowej	PN-EN 1303:2015-07 pkt. 6.9.4		
Odporność bębni/wkładki bębnekowej na działanie momentu obrotowego	PN-EN 1303:2015-07 pkt. 6.9.5 i 6.8.6	Klasa 3	
Zabezpieczenie związane z kluczem	PN-EN 1303:2015-07 pkt. 6.8	Klasa 6	
Trwałość	PN-EN 1303:2015-07 pkt. 6.3	Klasa B	
Odporność na korozję i temperatury	PN-EN 1303:2015-07 pkt. 6.7	Klasa 1	
Kategoria użytkownika - Wytrzymałość klucza	PN-EN 1303:2015-07 pkt. 6.2		

## Klasyfikacja wkładki bębnekowej Alubrass:

1	6	0	0	0	B	3	0
---	---	---	---	---	---	---	---

wg PN-EN 1303:2015-07

Wyniki oraz szczegółowy opis badanego elementu zawiera Raport z badań LZE02-00675/24/Z00NZE

Odpowiedzialny za badanie:  
mgr inż. Stefan Nowakowski

Osoba autoryzująca:

mgr inż. Wojciech Woźniak

Kierownik Zakładu Inżynierii Elementów  
Budowlanych ITB:

mgr inż. Marzena Jakimowicz

Warszawa, dnia 25.06.2024

Data ważności: 25.06.2027

• i/lub dokument traci ważność w przypadku zmiany produkowanego asortymentu, materiałów składowych i/lub technologii.  
Świadectwo badań nr SW03-00675/24/Z00NZE jest dokumentem potwierdzającym uzyskane wyniki badań w zakresie sprawdzanych właściwości. Wprowadzanie wyrobu do obrotu i stosowanie powinno być zgodne z obowiązującym prawem i przepisami w miejscu zastosowania.

Świadectwo badań nie jest równoważne certyfikatowi zgodności wystawianemu przez Jednostkę Certyfikującą.



INSTYTUT TECHNIKI BUDOWLANEJ

Zakład Inżynierii Elementów Budowlanych  
Warszawa | ul. Ksawerów 21 | tel. 22 56 64 260 | Kierownik 22 56 64 335 | e-mail: przegrody@itb.pl  
Filia Poznań | ul. Taczaka 12 | tel. 61 853 76 29 | e-mail: przegrody@itb.pl

Instytut Techniki Budowlanej : 00-611 Warszawa | ul. Filtrowa 1 | tel. 22 825 04 71 | fax 22 825 52 86 | Dyrektor tel. 22 825 28 85 | 22 825 13 03 | fax 22 825 77 30 | KRS: 0000158785 | Regon: 000063650 | NIP: 525 000 93 58 | www.itb.pl | instytut@itb.pl

